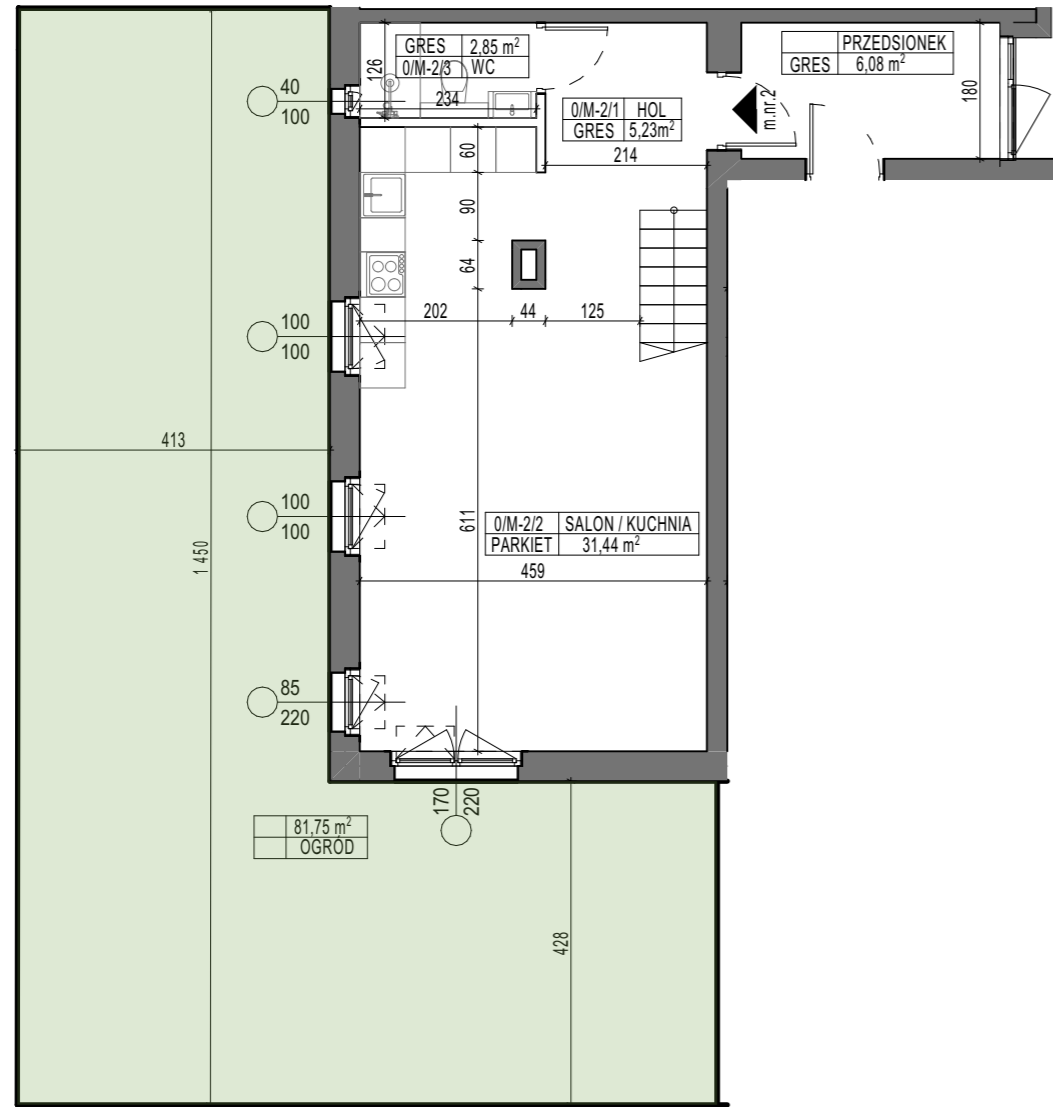
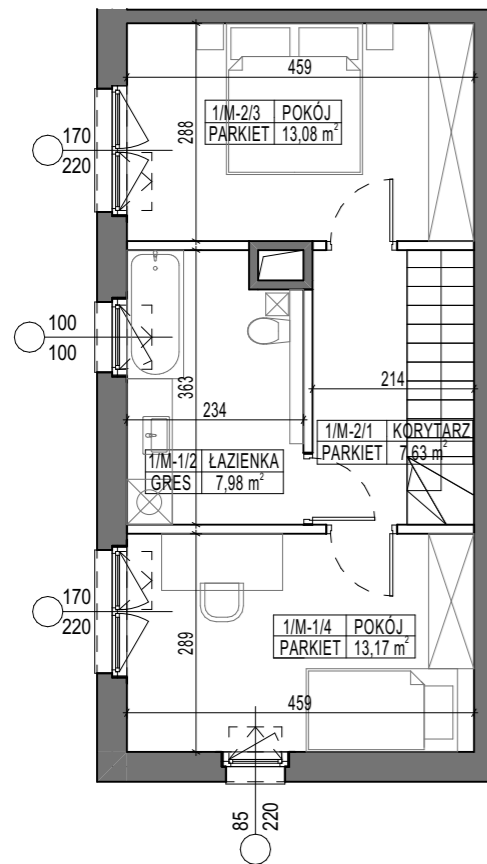


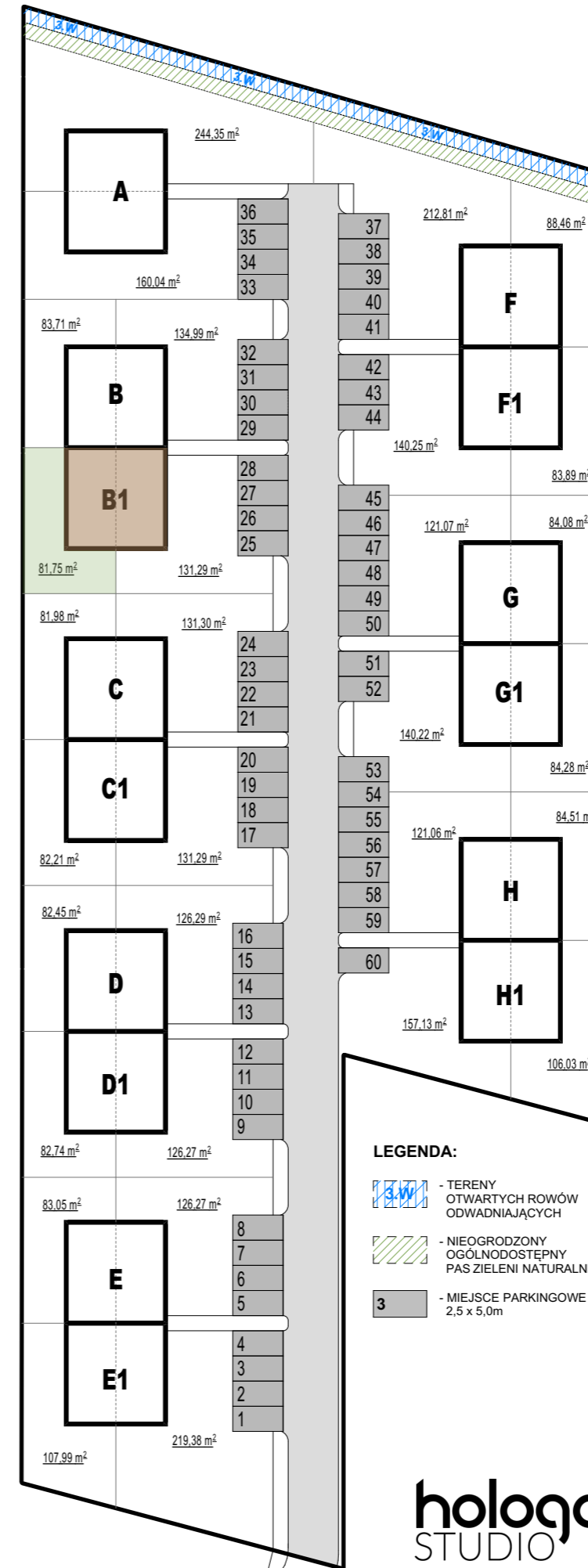
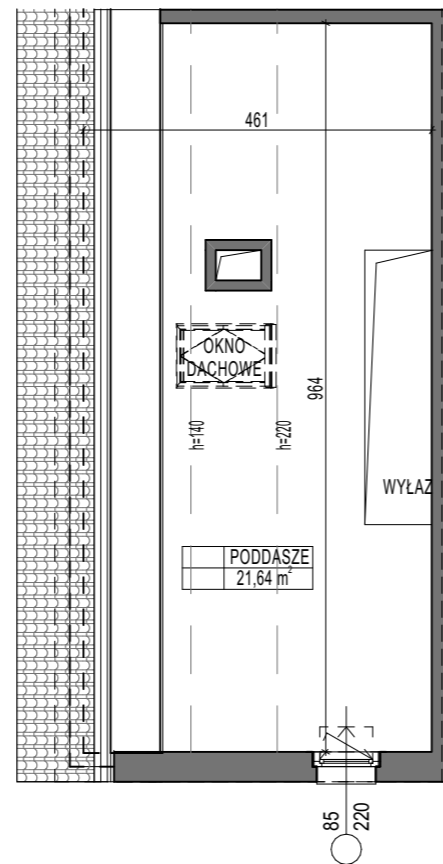
**PARTER**



**PIĘTRO**



**PODDASZE**



- LEGENDA:**
- TERENY OTWARTYCH ROWÓW ODWADNIAJĄCYCH
  - NIEOGRODZONY OGÓLNODOSTĘPNY PAS ZIELENI NATURALNEJ
  - MIEJSCE PARKINGOWE 2,5 x 5,0m

**hologa**  
STUDIO

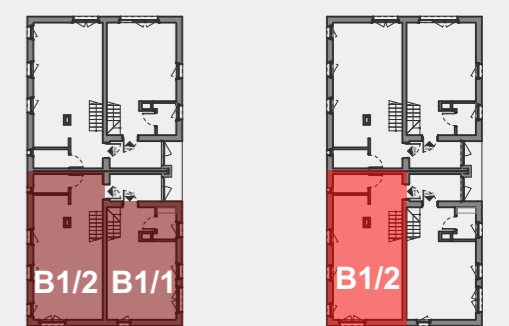
SKALA 1:100  
0 0,5 1,0 2,0m

**INWESTYCJA:**  
BUDOWA 14 BUDYNKÓW MIESZKALNYCH DWULOKALOWYCH W ZABUDOWIE BLIŹNIACZEJ ORAZ 2 BUDYNKÓW MIESZKALNYCH W ZABUDOWIE BLIŹNIACZEJ WRAZ Z URZĄDZENIAMI BUDOWLANymi W TYM INSTALACJA GAZOWA PRZY UL. SZKOLNEJ, MROKÓW, NA DZIAŁKACH NR EW. 20/10, 20/11, 20/12, 20/13, 20/14, 20/15, 20/16 OBREB MROKÓW

**INWESTOR:**  
Hologa Studio Magdalena Irena Robakowska - Hologa ul. Wiśniowa 17d 05-075 Warszawa

**PROJEKTANT:**  
D C K - Pracownia Projektowa Architekt Damian Cyryl Kotwicki 01-227 Warszawa, ul. Szafarczyka 3/50

**BUD. B1 LOKAL**



**BUD. / NR LOKALU B1 / 2**

ILOŚĆ POKOI	3
POW. UŻYTKOWA	81,38 m²
POW. PODDASZA	21,64 m²
POW. OGRODU	81,75 m²

NINIEJSZA KARTA NIE STANOWI ZAŁĄCZNIKA DO UMOWY ANI OFERTY W ROZUMIENIU K.C.  
WYMIARY URZĄDZENIA ORAZ INSTALACJE PODANO NA PODSTAWIE PROJEKTU BUDOWLANEGO. MOGĄ NASTĄPIĆ NIEZNACZNE ZMIANY W PROJEKCIE WYKONAWCZYM. PODANE WYMIARY I POWIERZCHNIE MIERZONY W STANIE SUROWYM TJ. BEZ UWZGLĘDNIENIA WYKOŃCZENIA JAK TYNK GLAZURA ITP.

OPRACOWANIE CHRONIONE USTAWĄ O PRAWIE AUTORSKIM I PRAWACH POKREWNYCH (DZ.U. NR 24/94 POZ.84 Z DNIA 4 LUTEGO 1994R.)