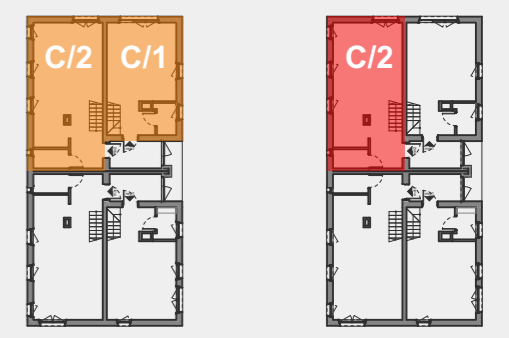


INWESTYCJA:
 BUDOWA 14 BUDYNKÓW MIESZKALNYCH DWULOKALOWYCH W ZABUDOWIE BLIŹNIACZEJ ORAZ 2 BUDYNKÓW MIESZKALNYCH W ZABUDOWIE BLIŹNIACZEJ WRAZ Z URZĄDZENIAMI BUDOWLANYMI W TYM INSTALACJA GAZOWA PRZY UL. SZKOLNEJ, MROKÓW, NA DZIAŁKACH NR EW. 20/10, 20/11, 20/12, 20/13, 20/14, 20/15, 20/16 OBRĘB MROKÓW

INWESTOR:
 Hologa Studio Magdalena Irena
 Robakowska - Hologa
 ul. Wiśniowa 17d
 05-075 Warszawa

PROJEKTANT:
 D C K - Pracownia Projektowa
 Architekt Damian Cyryl Kotwicki
 01-227 Warszawa, ul. Szafarczyka 3/50

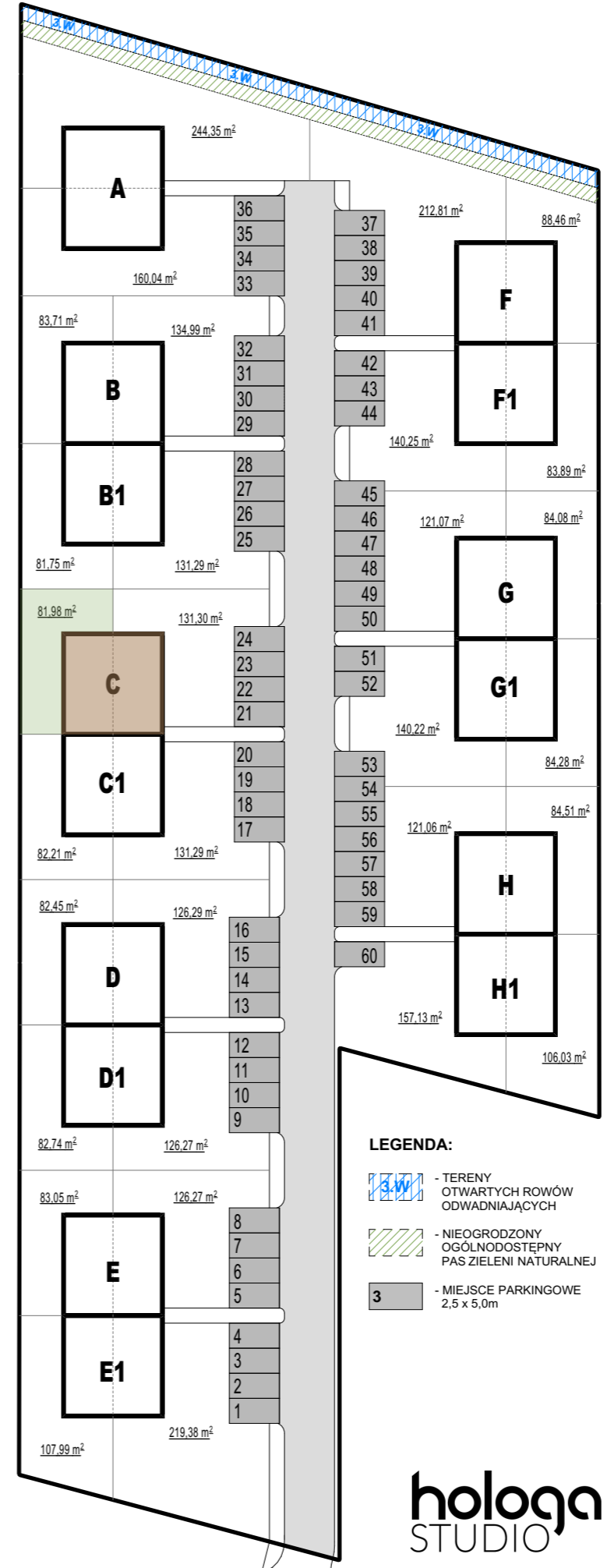
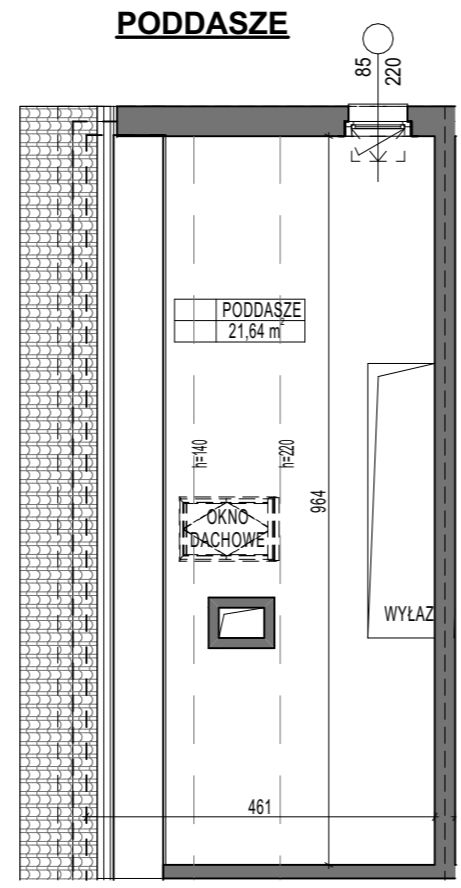
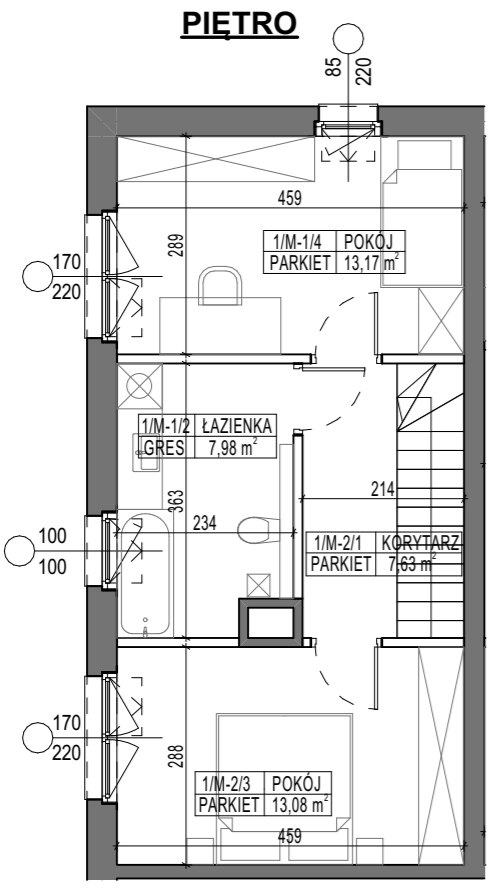
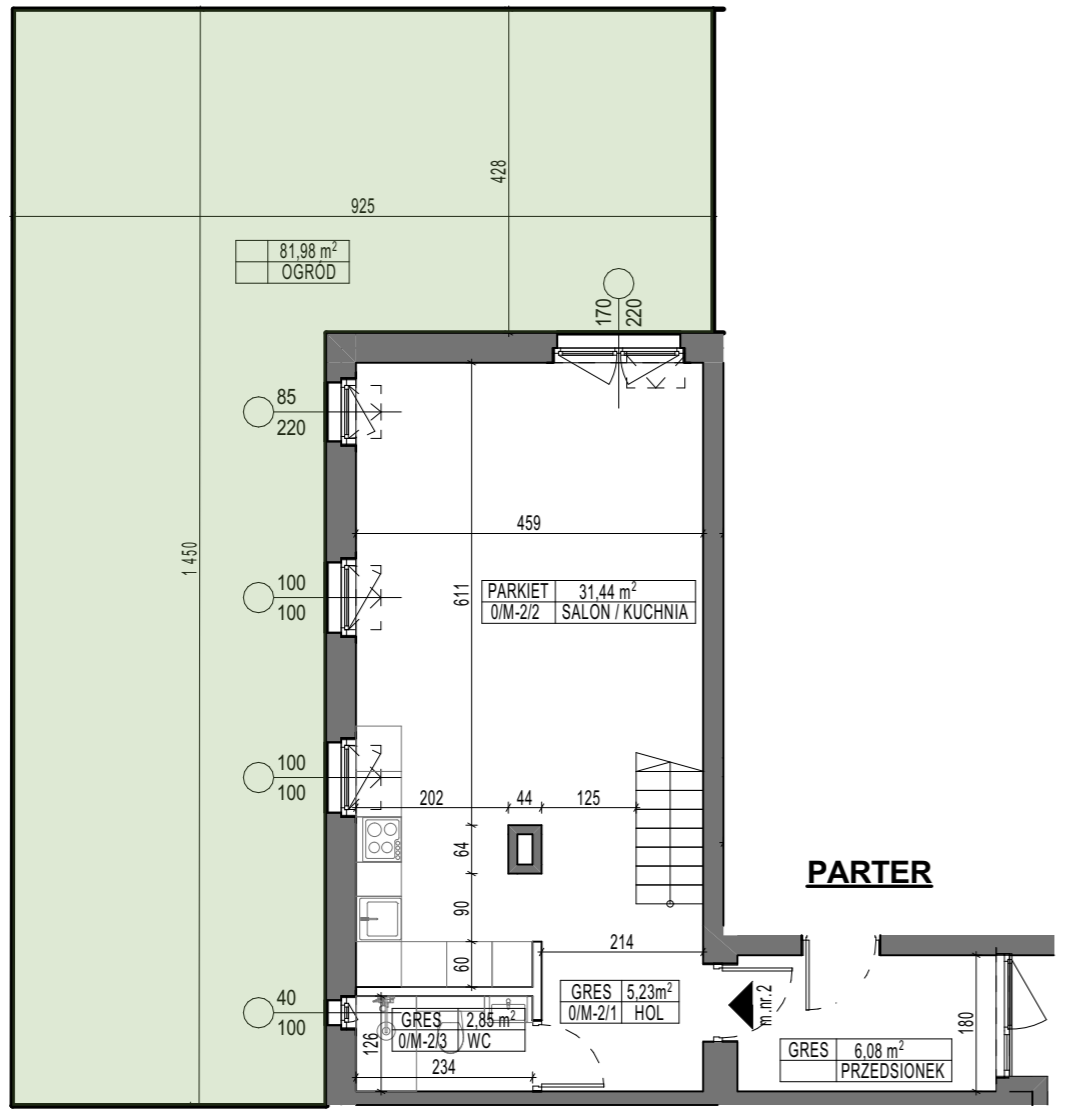
BUD. C LOKAL



BUD. / NR LOKALU	C / 2
ILOŚĆ POKOI	3
POW. UŻYTKOWA	81,38 m ²
POW. PODDASZA	21,64 m ²
POW. OGRODU	81,98 m ²

NINIEJSZA KARTA NIE STANOWI ZAŁĄCZNIKA DO UMOWY ANI OFERTY W ROZUMIENIU K.C.
 WYMIARY URZĄDZENIA ORAZ INSTALACJE PODANO NA PODSTAWIE PROJEKTU BUDOWLANEGO, MOGĄ NASTĄPIĆ NIEZNACZNE ZMIANY W PROJEKCIE WYKONAWCZYM. PODANE WYMIARY I POWIERZCHNIE MIERZONO W STANIE SUROWYM T.J. BEZ UWZGLĘDNIENIA WYKOŃCZENIA JAK TYNK GLAZURA I.T.P.

OPRACOWANIE CHRONIONE USTAWĄ O PRAWIE AUTORSKIM I PRAWACH POKREWNYCH (DZ.U. NR 24/94 POZ.84 Z DNIA 4 LUTEGO 1994R.)



- LEGENDA:**
- TERENY OTWARTYCH ROWÓW ODWADNIAJĄCYCH
 - NIEOGRODZONY OGÓLNODOSTĘPNY PAS ZIELENI NATURALNEJ
 - MIEJSCE PARKINGOWE 2,5 x 5,0m

hologa
 STUDIO

SKALA 1:100
 0 0,5 1,0 2,0m