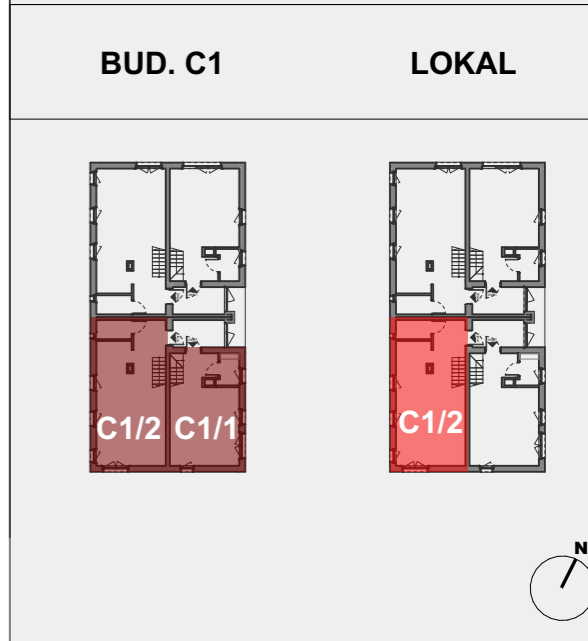


**INWESTYCJA:**  
 BUDOWA 14 BUDYNKÓW MIESZKALNYCH DWULOKALOWYCH W ZABUDOWIE BLIŹNIACZEJ ORAZ 2 BUDYNKÓW MIESZKALNYCH W ZABUDOWIE BLIŹNIACZEJ WRAZ Z URZĄDZENIAMI BUDOWLANymi W TYM INSTALACJA GAZOWA PRZY UL. SZKOLNEJ, MROKÓW, NA DZIAŁKACH NR EW. 20/10, 20/11, 20/12, 20/13, 20/14, 20/15, 20/16 OBRĘB MROKÓW

**INWESTOR:**  
 Hologa Studio Magdalena Irena Robakowska - Hologa ul. Wiśniowa 17d 05-075 Warszawa

**PROJEKTANT:**  
 D C K - Pracownia Projektowa Architekt Damian Cyryl Kotwicki 01-227 Warszawa, ul. Szafarczyka 3/50



BUD. / NR LOKALU	C1 / 2
ILOŚĆ POKOI	3
POW. UŻYTKOWA	81,38 m <sup>2</sup>
POW. PODDASZA	21,64 m <sup>2</sup>
POW. OGRODU	82,21 m <sup>2</sup>

NINIEJSZA KARTA NIE STANOWI ZAŁĄCZNIKA DO UMOWY ANI OFERTY W ROZUMIENIU K.C.  
 WYMIARY URZĄDZENIA ORAZ INSTALACJE PODANO NA PODSTAWIE PROJEKTU BUDOWLANEGO. MOGĄ NASTĄPIĆ NIEZNACZNE ZMIANY W PROJEKCIE WYKONAWCZYM. PODANE WYMIARY I POWIERZCHNIE MIERZONO W STANIE SUROWYM T.J. BEZ UWZGLĘDNIENIA WYKOŃCZENIA JAK TYNK GLAZURA I.T.P.

OPRACOWANIE CHRONIONE USTAWĄ O PRAWIE AUTORSKIM I PRAWACH POKREWNYCH (DZ.U. NR 24/94 POZ.84 Z DNIA 4 LUTEGO 1994R.)

**hologa**  
 STUDIO

