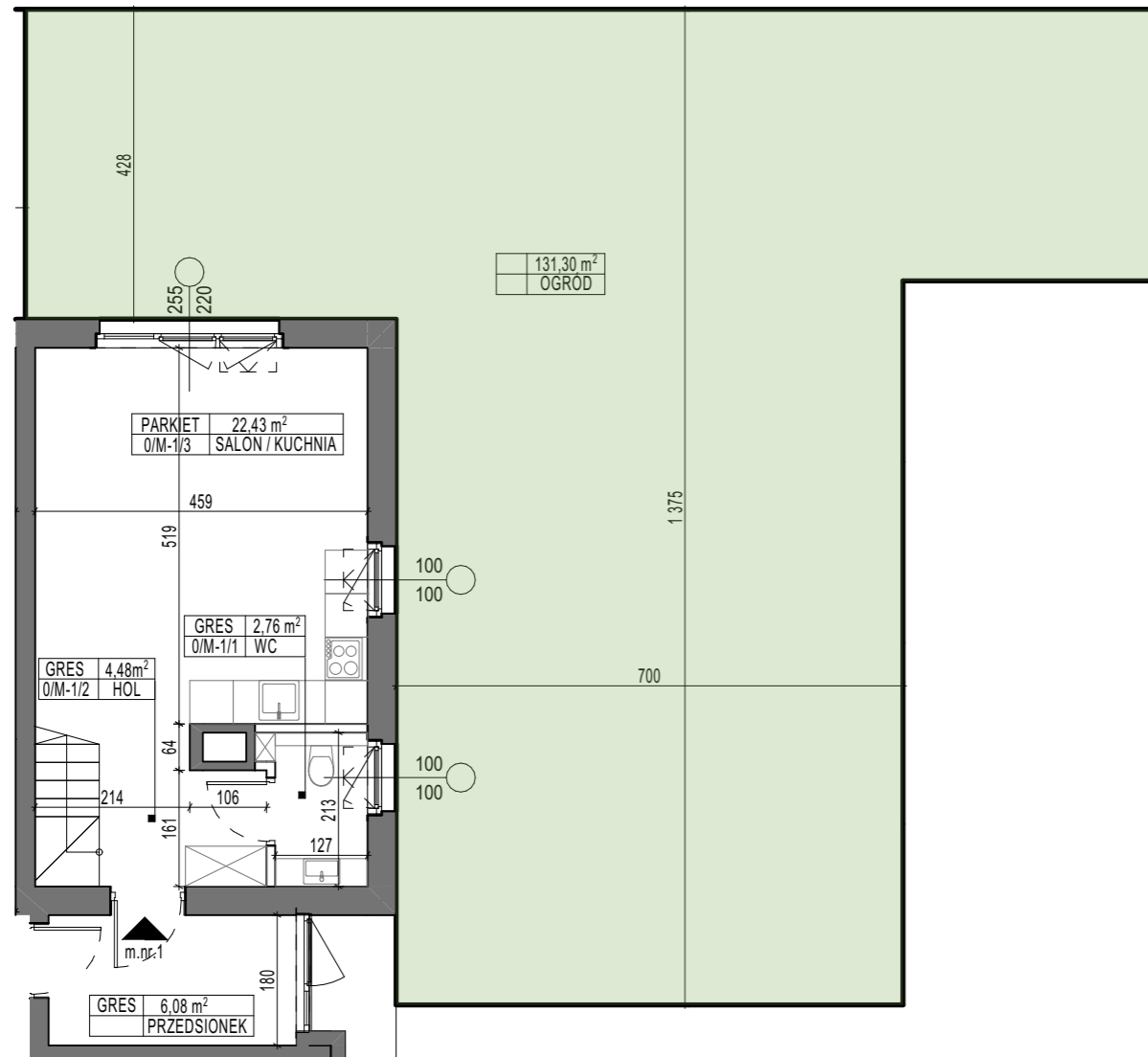
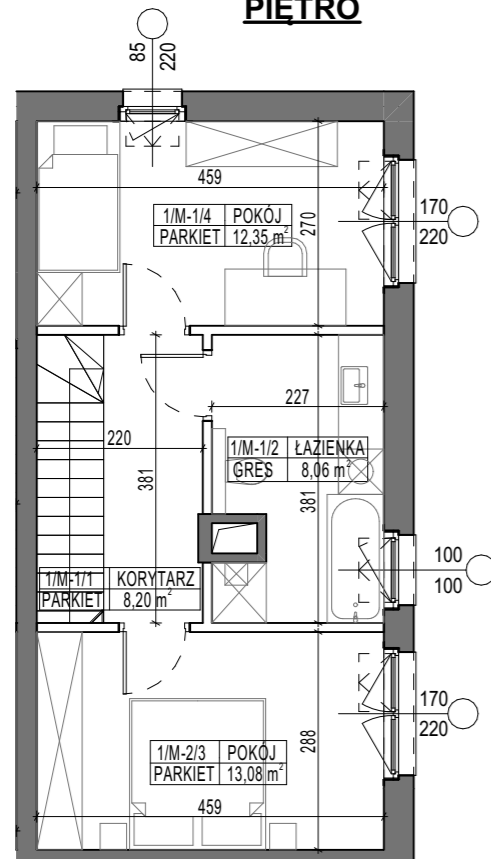


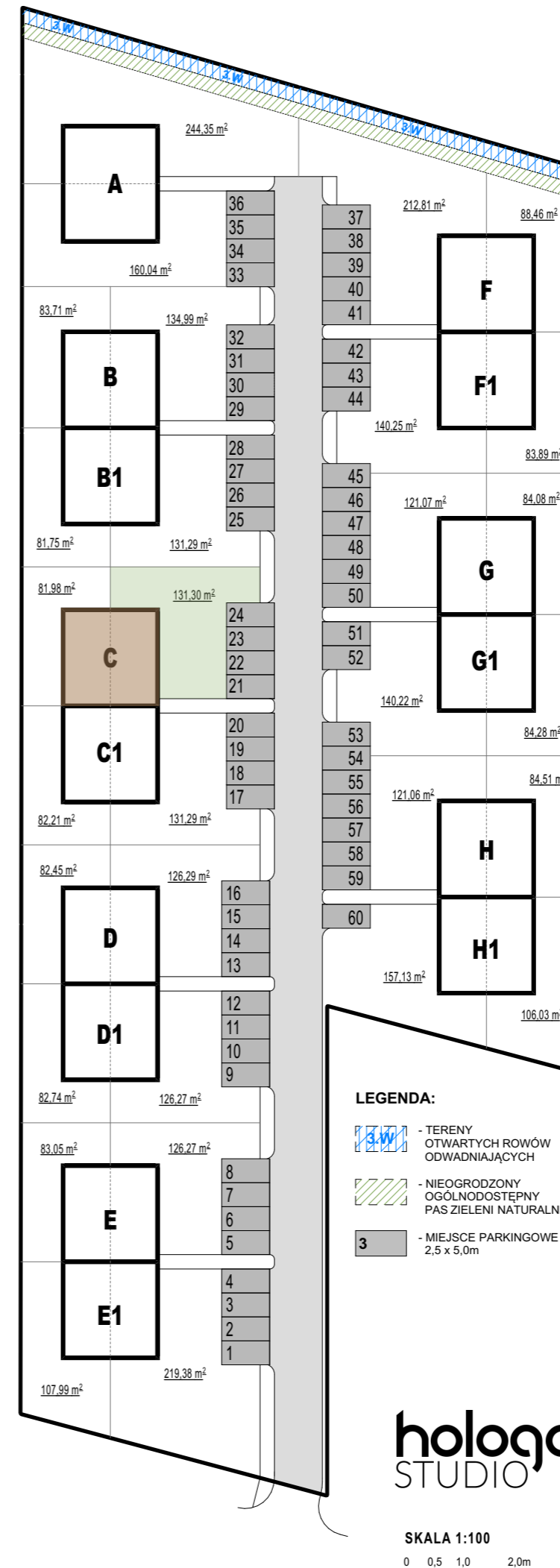
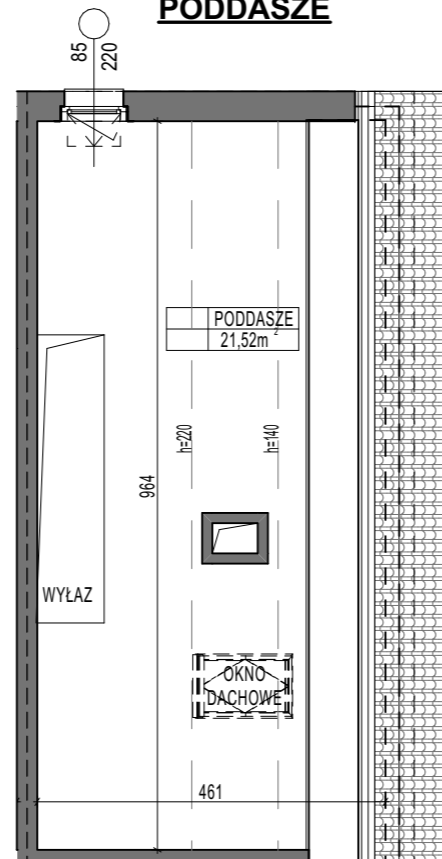
PARTER



PIĘTRO



PODDASZE

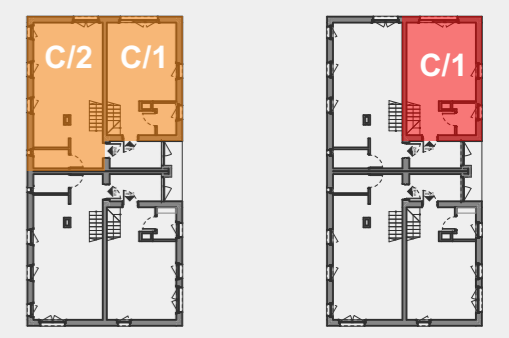


INWESTYCJA:
 BUDOWA 14 BUDYNKÓW MIESZKALNYCH DWULOKALOWYCH W ZABUDOWIE BLIŹNIACZEJ ORAZ 2 BUDYNKÓW MIESZKALNYCH W ZABUDOWIE BLIŹNIACZEJ WRAZ Z URZĄDZENIAMI BUDOWLANYMI W TYM INSTALACJA GAZOWA PRZY UL. SZKOLNEJ, MROKÓW, NA DZIAŁKACH NR EW. 20/10, 20/11, 20/12, 20/13, 20/14, 20/15, 20/16 OBREB MROKÓW

INWESTOR:
 Hologa Studio Magdalena Irena Robakowska - Hologa ul. Wiśniowa 17d 05-075 Warszawa

PROJEKTANT:
 D C K - Pracownia Projektowa Architekt Damian Cyryl Kotwicki 01-227 Warszawa, ul.Szafarczyka 3/50

BUD. C LOKAL



BUD. / NR LOKALU	C / 1
ILOŚĆ POKOI	3
POW. UŻYTKOWA	71,36 m²
POW.PODDASZA	21,52 m²
POW.OGRODU	131,30 m²

NINIEJSZA KARTA NIE STANOWI ZAŁĄCZNIKA DO UMOWY ANI OFERTY W ROZUMIENIU K.C.
 WYMIARY URZĄDZENIA ORAZ INSTALACJE PODANO NA PODSTAWIE PROJEKTU BUDOWLANEGO, MOGĄ NASTĄPIĆ NIEZNACZNE ZMIANY W PROJEKCIE WYKONAWCZYM. PODANE WYMIARY I POWIERZCHNIE MIERZONO W STANIE SUROWYM TJ.BEZ UWZGLĘDNIENIA WYKOŃCZENIA JAK TYNK GLAZURA ITP.

OPRACOWANIE CHRONIONE USTAWĄ O PRAWACH AUTORSKIM I PRAWACH POKREWNYCH (DZ.U. NR 24/94 POZ.84 Z DNIA 4 LUTEGO1994R.)

hologa
 STUDIO