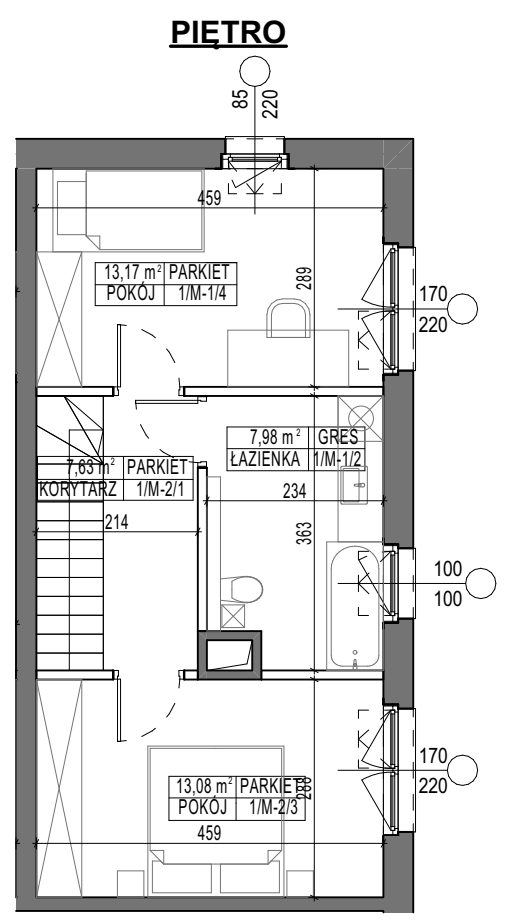
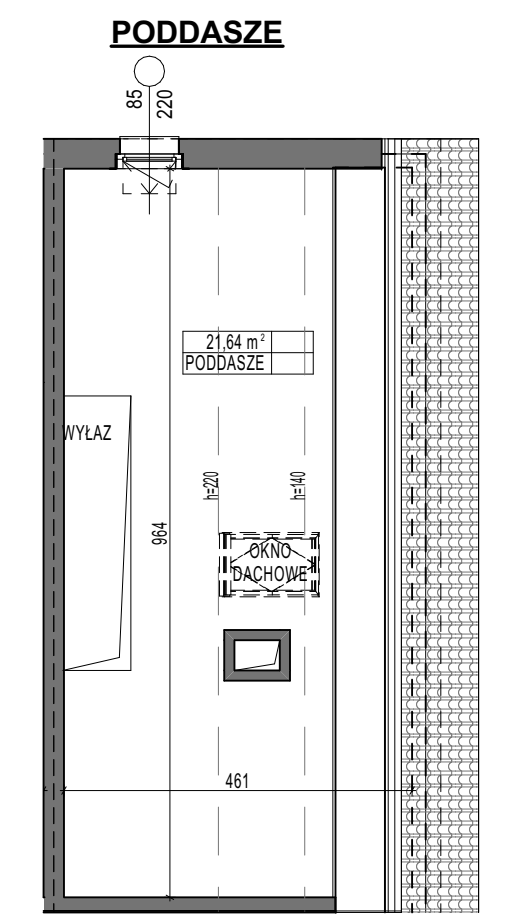


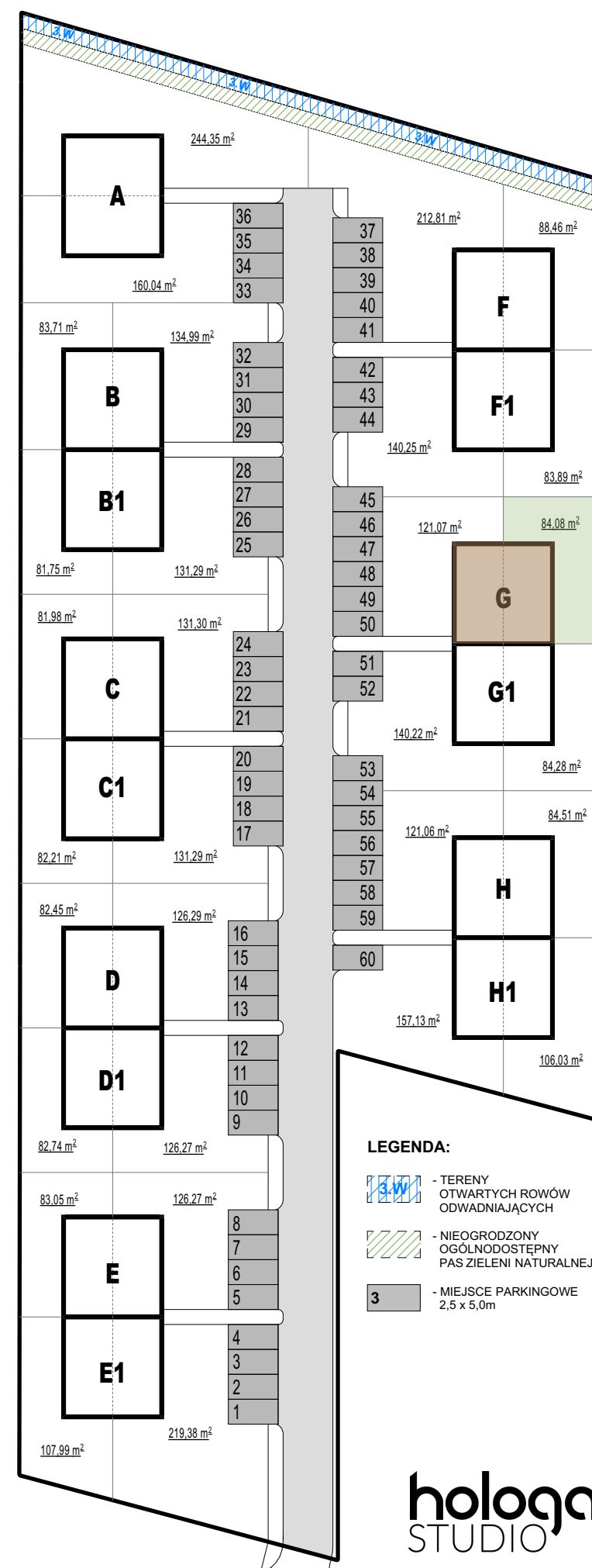
PARTER



PIĘTRO



PODDASZE



LEGENDA:

- TERENY OTWARTYCH ROWÓW ODWADNIAJĄCYCH
- NIEOGRODZONY OGÓLNODOSTĘPNY PAS ZIELENI NATURALNEJ
- MIEJSCE PARKINGOWE 2,5 x 5,0m

hologa
STUDIO

SKALA 1:100
0 0,5 1,0 2,0m

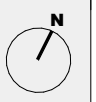
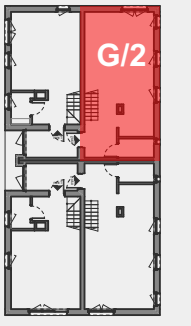
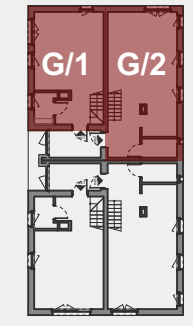
INWESTYCJA:
BUDOWA 14 BUDYNKÓW MIESZKALNYCH DWULOKALOWYCH W ZABUDOWIE BLIŹNIACZEJ ORAZ 2 BUDYNKÓW MIESZKALNYCH W ZABUDOWIE BLIŹNIACZEJ WRAZ Z URZĄDZENIAMI BUDOWLANYMI W TYM INSTALACJA GAZOWA PRZY UL. SZKOLNEJ, MROKÓW, NA DZIAŁKACH NR EW. 20/10, 20/11, 20/12, 20/13, 20/14, 20/15, 20/16 OBRĘB MROKÓW

INWESTOR:
Hologa Studio Magdalena Irena
Robakowska - Hologa
ul. Wiśniowa 17d
05-075 Warszawa

PROJEKTANT:
D C K - Pracownia Projektowa
Architekt Damian Cyryl Kotwicki
01-227 Warszawa, ul. Szafarczyka 3/50

BUD. G

LOKAL



BUD. / NR LOKALU	G / 2
------------------	-------

ILOŚĆ POKOI	3
POW. UŻYTKOWA	81,38 m ²
POW. PODDASZA	21,64 m ²
POW. OGRODU	84,08 m ²

NINIEJSZA KARTA NIE STANOWI ZAŁĄCZNIKA DO UMOWY ANI OFERTY W ROZUMIENIU K.C.

WYMIARY URZĄDZENIA ORAZ INSTALACJE PODANO NA PODSTAWIE PROJEKTU BUDOWLANEGO, MOGĄ NASTĄPIĆ NIEZNACZNE ZMIANY W PROJEKCIE WYKONAWCZYM. PODANE WYMIARY I POWIERZCHNIE MIERZONO W STANIE SUROWYM TJ. BEZ UWZGLĘDNIENIA WYKOŃCZENIA JAK TYNK GLAZURA ITP.

OPRACOWANIE CHRONIONE USTAWĄ O PRAWIE AUTORSKIM I PRAWACH POKREWNYCH (DZ.U. NR 24/94 POZ.84 Z DNIA 4 LUTEGO 1994R.)