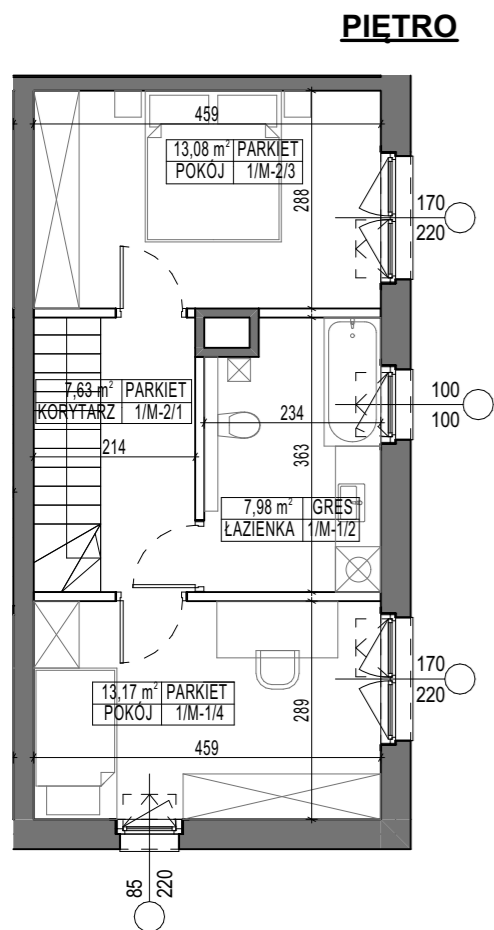
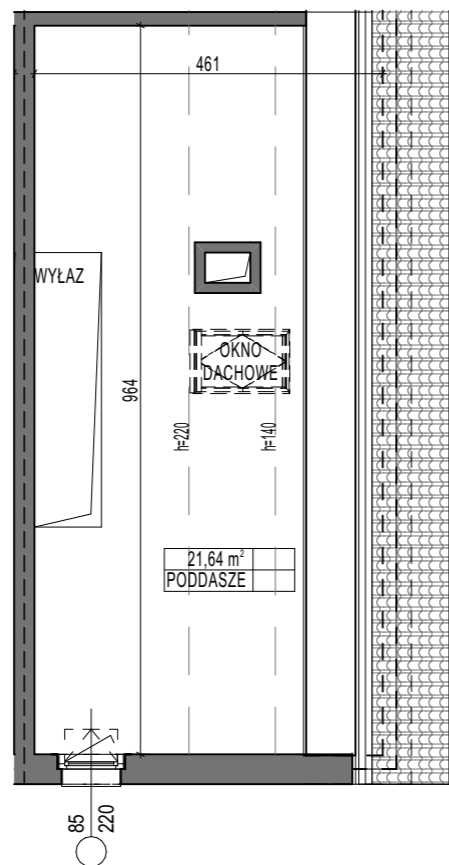


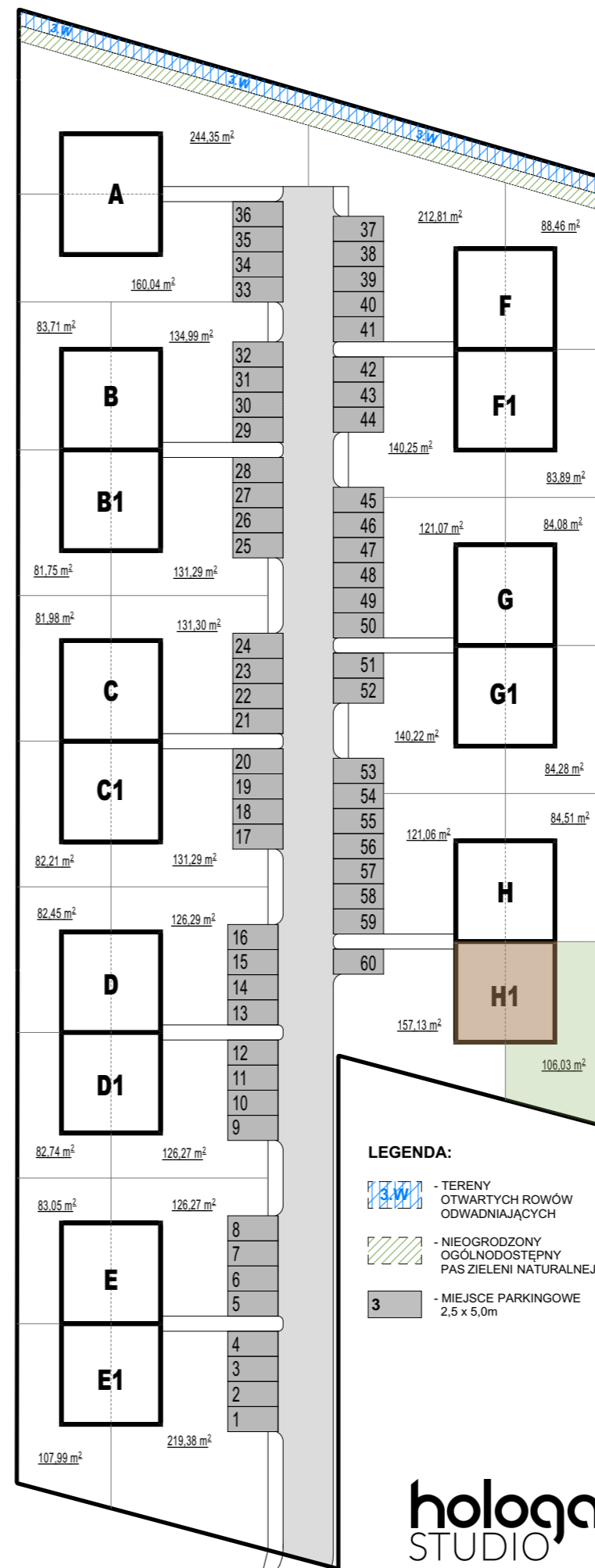
**PARTER**



**PIĘTRO**



**PODDASZE**



**LEGENDA:**

- TERENY OTWARTYCH ROWÓW ODWADNIAJĄCYCH
- NIEOGRODZONY OGÓLNODOSTĘPNY PAS ZIELENI NATURALNEJ
- MIEJSCE PARKINGOWE 2,5 x 5,0m

**hologa**  
STUDIO

SKALA 1:100  
0 0,5 1,0 2,0m

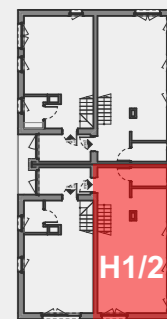
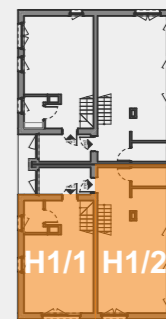
**INWESTYCJA:**  
BUDOWA 14 BUDYNKÓW MIESZKALNYCH DWULOKALOWYCH W ZABUDOWIE BLIŹNIACZEJ ORAZ 2 BUDYNKÓW MIESZKALNYCH W ZABUDOWIE BLIŹNIACZEJ WRAZ Z URZĄDZENIAMI BUDOWLANYMI W TYM INSTALACJA GAZOWA PRZY UL. SZKOLNEJ, MROKÓW, NA DZIAŁKACH NR EW. 20/10, 20/11, 20/12, 20/13, 20/14, 20/15, 20/16 OBREB MROKÓW

**INWESTOR:**  
Hologa Studio Magdalena Irena  
Robakowska - Hologa  
ul. Wiśniowa 17d  
05-075 Warszawa

**PROJEKTANT:**  
D C K - Pracownia Projektowa  
Architekt Damian Cyryl Kotwicki  
01-227 Warszawa, ul. Szafarczyka 3/50

**BUD. H1**

**LOKAL**



BUD. / NR LOKALU	H1 / 2
ILOŚĆ POKOI	3
POW. UŻYTKOWA	81,38 m <sup>2</sup>
POW. PODDASZA	21,64 m <sup>2</sup>
POW. OGRODU	106,03 m <sup>2</sup>

NINIEJSZA KARTA NIE STANOWI ZAŁĄCZNIKA DO UMOWY ANI OFERTY W ROZUMIENIU K.C.

WYMIARY URZĄDZENIA ORAZ INSTALACJE PODANO NA PODSTAWIE PROJEKTU BUDOWLANEGO, MOGĄ NASTĄPIĆ NIEZNACZNE ZMIANY W PROJEKCIE WYKONAWCZYM. PODANE WYMIARY I POWIERZCHNIE MIERZONO W STANIE SUROWYM TJ. BEZ UWZGLĘDNIENIA WYKOŃCZENIA JAK TYNK GLAZURA ITP.

OPRACOWANIE CHRONIONE USTAWĄ O PRAWIE AUTORSKIM I PRAWACH POKREWNYCH (DZ.U. NR 24/94 POZ.84 Z DNIA 4 LUTEGO 1994R.)