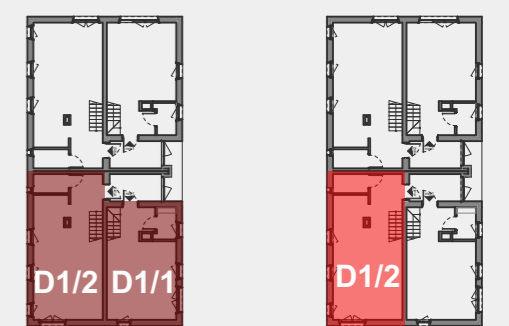


INWESTYCJA:
BUDOWA 14 BUDYNKÓW MIESZKALNYCH DWULOKALOWYCH W ZABUDOWIE BLIŹNIACZEJ ORAZ 2 BUDYNKÓW MIESZKALNYCH W ZABUDOWIE BLIŹNIACZEJ WRAZ Z URZĄDZENIAMI BUDOWLANymi W TYM INSTALACJA GAZOWA PRZY UL. SZKOLNEJ, MROKÓW, NA DZIAŁKACH NR EW. 20/10, 20/11, 20/12, 20/13, 20/14, 20/15, 20/16 OBREB MROKÓW

INWESTOR:
Hologa Studio Magdalena Irena Robakowska - Hologa ul. Wiśniowa 17d 05-075 Warszawa

PROJEKTANT:
D C K - Pracownia Projektowa Architekt Damian Cyryl Kotwicki 01-227 Warszawa, ul. Szafarczyka 3/50

BUD. D1 **LOKAL**



BUD. / NR LOKALU	D1 / 2
ILOŚĆ POKOI	3
POW. UŻYTKOWA	81,38 m ²
POW. PODDASZA	21,64 m ²
POW. OGRODU	81,98 m ²

NINIEJSZA KARTA NIE STANOWI ZAŁĄCZNIKA DO UMOWY ANI OFERTY W ROZUMIENIU K.C.
WYMIARY URZĄDZENIA ORAZ INSTALACJE PODANO NA PODSTAWIE PROJEKTU BUDOWLANEGO. MOGĄ NASTĄPIĆ NIEZNACZNE ZMIANY W PROJEKCIE WYKONAWCZYM. PODANE WYMIARY I POWIERZCHNIE MIERZONO W STANIE SUROWYM T.J. BEZ UWZGLĘDNIENIA WYKOŃCZENIA JAK TYNK GLAZURA I.T.P.

OPRACOWANIE CHRONIONE USTAWĄ O PRAWIE AUTORSKIM I PRAWACH POKREWNYCH (DZ.U. NR 24/94 POZ.84 Z DNIA 4 LUTEGO 1994R.)

hologa
STUDIO