

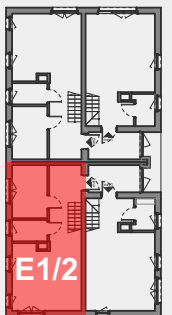
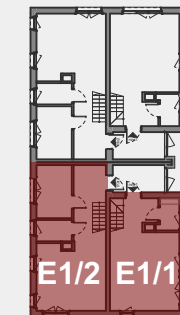
**INWESTYCJA:**  
 BUDOWA 14 BUDYNKÓW MIESZKALNYCH DWULOKALOWYCH W ZABUDOWIE BLIŹNIACZEJ ORAZ 2 BUDYNKÓW MIESZKALNYCH W ZABUDOWIE BLIŹNIACZEJ WRAZ Z URZĄDZENIAMI BUDOWLANYMI W TYM INSTALACJA GAZOWA PRZY UL. SZKOLNEJ, MROKÓW, NA DZIAŁKACH NR EW. 20/10, 20/11, 20/12, 20/13, 20/14, 20/15, 20/16 OBREB MROKÓW

**INWESTOR:**  
 Hologa Studio Magdalena Irena  
 Robakowska - Hologa  
 ul. Wiśniowa 17d  
 05-075 Warszawa

**PROJEKTANT:**  
 D C K - Pracownia Projektowa  
 Architekt Damian Cyryl Kotwicki  
 01-227 Warszawa, ul. Szafarczyka 3/50

**BUD. E1**

**LOKAL**



BUD. / NR LOKALU	E1 / 2
ILOŚĆ POKOI	4
POW. UŻYTKOWA	80,99 m <sup>2</sup>
POW. PODDASZA	21,64 m <sup>2</sup>
POW. OGRODU	106,61 m <sup>2</sup>

NINIEJSZA KARTA NIE STANOWI ZAŁĄCZNIKA DO UMOWY ANI OFERTY W ROZUMIENIU K.C.

WYMIARY URZĄDZENIA ORAZ INSTALACJE PODANO NA PODSTAWIE PROJEKTU BUDOWLANEGO. MOGĄ NASTĄPIĆ NIEZNACZNE ZMIANY W PROJEKCIE WYKONAWCZYM. PODANE WYMIARY I POWIERZCHNIE MIERZONO W STANIE SUROWYM T.J. BEZ UWZGLĘDNIENIA WYKOŃCZENIA JAK TYNK GLAZURA I.T.P.

OPRACOWANIE CHRONIONE USTAWĄ O PRAWO AUTORSKIM I PRAWACH POKREWNYCH (DZ.U. NR 24/94 POZ.84 Z DNIA 4 LUTEGO 1994R.)